

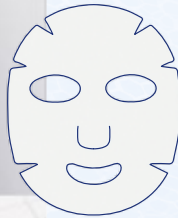

Lubex anti-age®
feel unique

Lubex anti-age® dual face mask



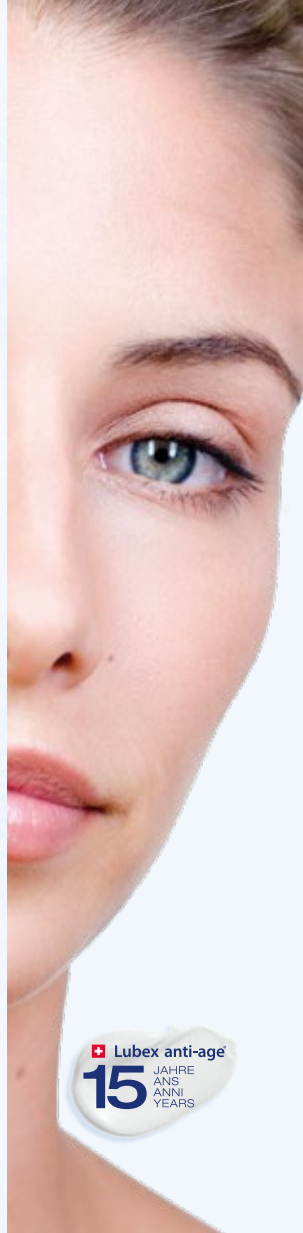
moins 20 % de profondeur
des rides*
après une application

* Dermatest 2022



Avec une technologie 3D en biopolymère
unique et brevetée

 Lubex anti-age®
15 JAHRE
ANS
ANNI
YEARS



Lubex anti-age® dual face mask

Avec une technologie 3D en biopolymère unique et brevetée

Le masque **associe** un **tissu non tissé** et un **sérum** offrant un **double effet**.

Un seul masque contient **20 ml** de **sérum** hautement concentré avec différents principes actifs anti-âge scientifiquement éprouvés qui permettent un traitement effectif intensif.

Les tests en laboratoire menés avec Lubex anti-age dual face mask montrent que le masque en lyocell offre la meilleure hydratation, suivi du masque en coton, puis largement après du sérum sans masque.



Emballage de 4 masques / 2 masques
à 20 ml

sans conservateurs ni plastique liquide

testé avec succès sur le plan dermatologique et ophtalmologique

Lubex anti-age® dual face mask

patented biopolymer technology 3D
immediate face lift & 24h moisturizer

Sérum offrant un double effet

1. Action : libération des principes actifs comme avec un sérum traditionnel

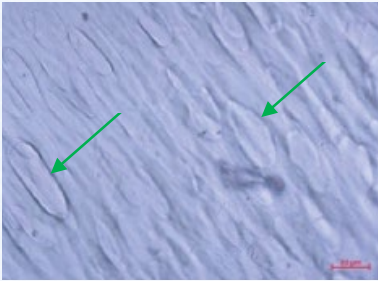
Les hexapeptides, les glucosides de vitamine C et la niacinamide agissent en synergie, **augmentent la production de collagène, réduisent les rides**, ont un **effet « lifting »** et raffermissent la peau et ses contours. Les glucosides de vitamine C, le lactate d'alkyle et l'extrait de christe marine **confèrent un teint unifié** et rayonnant.

2. Action : formation du maillage 3D en biopolymère breveté sur la peau

Le maillage 3D en biopolymère est composé d'alginate et de gomme biosaccharide 1. Ces deux composants possèdent déjà eux-mêmes une forte **capacité hydratante**. À cela s'ajoutent les **systèmes de réservoir** inclus dans le maillage, remplis d'une part de **niacinamide** et d'autre part d'**acide hyaluronique** de faible et haut poids moléculaire.

Pendant l'application du masque, le **maillage 3D en biopolymère** breveté contenant les principes actifs est comme une **seconde peau** sur le visage. L'hyaluronate de sodium et la niacinamide pénètrent en continu dans la peau, la lissent et l'hydratent intensément, **lui assurant une hydratation constante jusqu'à 24 heures**.

- Efficacité inhérente avec propriétés hydratantes, filmogènes et protectrices
- Réservoir de principes actifs pour une libération optimisée dans la peau et un effet de longue durée



Visualisation au microscope des réservoirs de principes actifs



Acide hyaluronique (HAF) & niacinamide

Réseaux moléculaires en biopolymères

Tissu non tissé en lyocell

Le masque en tissu non tissé se compose de lyocell (biocellulose) et sert de vecteur pour le sérum concentré.

Le lyocell est un peu plus efficace que les autres matériaux utilisés pour les masques (p. ex. coton).

Les tests en laboratoire menés avec Lubex anti-age dual face mask montrent que le masque en lyocell offre la meilleure hydratation, suivi du masque en coton, puis largement après du sérum sans masque.

Les deux types d'application affichent une efficacité supérieure en termes d'hydratation par rapport à l'utilisation du seul sérum sans masque.

Étude d'utilisation clinique et dermatologique*

Hausse significative de l'hydratation cutanée*



— Après 20 min.	— Après 6h
34,91 %	6,47 %
— Après 3h	— Après 24h
10,99 %	8,57 %

*Significant difference : Study report
N° 144-09.2020a Performance Lab.,
September 2020



moins **20 %** de profondeur des
rides* après une application

*Dermatest : 2022

Ingredients: Aqua, Glycerin, Methylpropanediol, Pentylene Glycol, C12-13 Alkyl Lactate, C14-22 Alcohols, Ascorbyl Glucoside, Niacinamide, Ectoin, Caprylic/Capric Triglyceride, Xanthan Gum, p-Anisic Acid, C12-20 Alkyl Glucoside, Propanediol, Sclerotium Gum, Lecithin, Sodium Hydroxide, Sodium Hyaluronate, Pullulan, Parfum, Crithmum Maritimum Extract, Tocopherol, Algin, Silica, Galactoarabinan, Glucose, Glycine Soja Oil, Caprylyl Glycol, Dipeptide Diaminobutyryl Benzylamide Diacetate, Acetyl Hexapeptide-8, Maltodextrin, Biosaccharide Gum-1.

Instructions d'utilisation

Nettoyer



Appliquer le masque

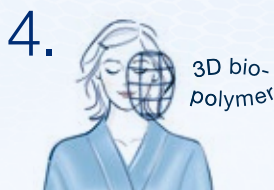


Nettoyer le contour des yeux et le visage avec Lubex anti-age eye make-up remover et/ou Lubex anti-age cleansing milk. Déplier le masque avec précaution, enlever le feuillet protecteur bleu et appliquer soigneusement sur le visage. Laisser agir 15 à 20 minutes en se détendant.

Masser pour faire pénétrer le sérum



Se sentir bien



Retirer le masque et masser pour faire pénétrer le reste de sérum. Après l'application, le maillage 3D de principes actifs en biopolymère assure à la peau un approvisionnement continu en principes actifs anti-âge et en hydratation jusqu'à 24 h.


Lubex anti-age®
feel unique



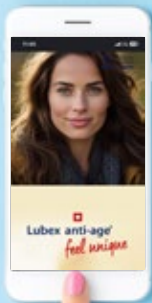
Conclusion

Peau immédiatement raffermie :

l'effet « lifting » restructure et confère un teint parfait et rayonnant.

24 heures d'hydratation intense :

lisse la peau, augmente l'élasticité et hydrate significativement jusqu'à 24 heures.




Accès direct à Lubex anti-age®



Site Internet et boutique
www.lubexantiage.ch/fr



Instagram 
lubexantiage



ligue contre le cancer

**Unis contre le cancer du sein
depuis plus de 10 ans**

**Pour chaque traitement Lubex anti-age®
vendu, Permamed reverse un franc à la
Ligue suisse contre le cancer pour la prévention
du cancer du sein.**



 **permamed**
l'entreprise pharma-
ceutique indépendante



Adresse commerciale :

Permamed AG, Ringstrasse 29, 4106 Therwil, Suisse
Tél. : +41 61 725 20 20, courriel : lubexantiage@permamed.ch
www.permamed.ch

Siège social : 4143 Dornach, Suisse

Bureau européen : Permamed GmbH, 40474 Düsseldorf, Allemagne
Courriel : export@permamed.ch

CH/FR/SRE/2024_02_01



Imprimé sur papier FSC