

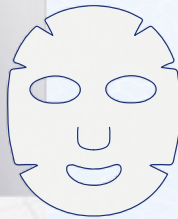

Lubex anti-age®
feel unique

Lubex anti-age® dual face mask



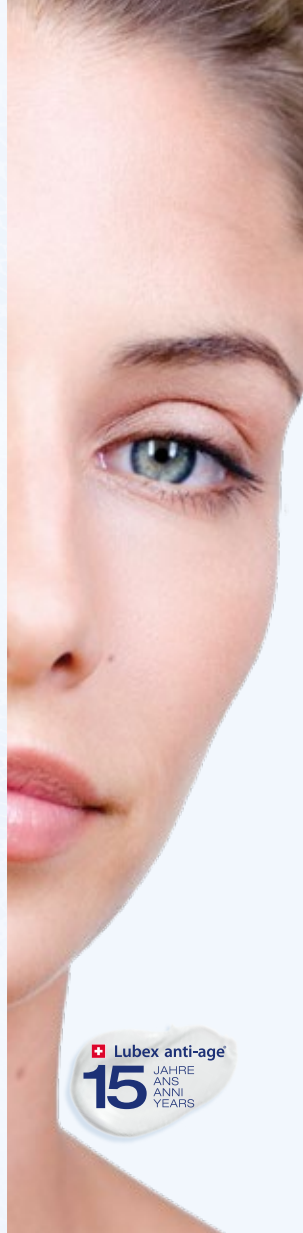
minus 20% Faltentiefe*
nach einer Anwendung

*Dermatest 2022



Mit einzigartiger patentierter
Biopolymer Technologie 3D

 Lubex anti-age®
15 JAHRE
ANS
ANNI
YEARS



Lubex anti-age® dual face mask

Mit einzigartiger patentierter Biopolymer Technologie 3D

Die Maske besteht aus einer **Kombination** aus **Vliesmaske** und **Serum** mit einem **dualen Effekt**.

Eine einzelne Maske enthält **20 ml** hochkonzentriertes **Serum** mit verschiedenen wissenschaftlich belegten Anti-Aging Wirkstoffen, die eine intensive Wirkbehandlung ermöglichen.

Labortests, die mit der Lubex anti-age dual face mask durchgeführt wurden, zeigen, dass die Hydratation bei der Maske aus Lyocell-Material am höchsten ist, gefolgt von der Baumwollmaske und mit Abstand gefolgt vom Serum ohne Maske.



Packung mit 4 Masken / 2 Masken
à 20 ml

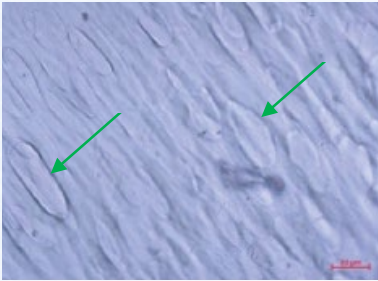
ohne Konservierungsstoffe ohne Flüssigplastik
dermatologisch & augenärztlich getestet

Lubex anti-age® dual face mask

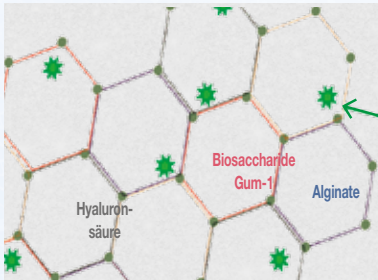
patented biopolymer technology 3D
immediate face lift & 24h moisturizer

Serum mit dualer Wirkung

1. Wirkung: Freisetzung der Wirkstoffe wie bei einem herkömmlichen Serum
Hexapeptide, Vitamin-C-Glucoside und Niacinamide wirken synergistisch, **steigern die Kollagenproduktion, reduzieren Falten** und sorgen für einen **lifting effect**, straffere Haut und Konturen. Vitamin-C-Glucoside, Alkyl Lactate und Crithmum Maritimum Extract bewirken einen **ebenmässigen Teint** sowie ein **strahlendes Aussehen**.
2. Wirkung: Bildung des patentierten 3D-Biopolymer-Gitternetzes auf der Haut:
Das 3D-Biopolymer-Gitternetzes besteht aus Alginaten und Biosaccharid-Gum 1. Diese beiden Komponenten besitzen schon selber eine stark **hydratisierende Kraft**. Dazu kommen die im Gitter enthaltenen **Reservoirsysteme**, die einerseits mit **Niacinamid** und andererseits mit **Hyaluronsäure** mit niedrigem und hohem Molekulargewicht gefüllt sind.
Während der Maskenanwendung legt sich das patentierte **3D Biopolymer Wirkstoffgitter** wie eine **zweite Haut** auf Ihr Gesicht. Sodium Hyaluronate und Niacinamide penetrieren kontinuierlich in die Haut, glätten die Haut, hydratisieren intensiv und **versorgen die Haut bis über 24 Stunden kontinuierlich mit Feuchtigkeit**.
 - Inhärente Effizienz mit feuchtigkeitsspendenden, filmogenen und schützenden Eigenschaften
 - Reservoir an Wirkstoffen für eine optimierte Freisetzung in der Haut und eine lang anhaltende Wirkung



Mikroskopische Visualisierung der Wirkstoffspeichereinheiten



Hyaluronsäure (HAF) & Niacinamide

Molekulare Netzwerke aus Biopolymeren

Lyocell-Vliesstoff

Die Vliesmaske besteht aus Lyocell-Stoff (Bio-Cellulose) und wird als Träger für das Serumkonzentrat verwendet.

Lyocell ist einiges effektiver als Maskenstoffe aus anderen Materialien (z.B. Baumwolle).

Labortests, die mit der Lubex anti-age dual face mask durchgeführt wurden, zeigen, dass die Hydratation bei der Maske aus Lyocell-Material am höchsten ist, gefolgt von der Baumwollmaske und mit Abstand gefolgt vom Serum ohne Maske.

Beide Anwendungsarten zeigen eine höhere Effizienz der Hydratation, als wenn nur das Serum ohne Maske aufgetragen wird.

Klinisch-dermatologische Anwendungsstudie*

signifikante Zunahme der Hautfeuchtigkeit*



Nach 20 Min.
34,91 %

Nach 6h
6,47 %

Nach 3h
10,99 %

Nach 24h
8,57 %

* significant difference: Study report
N° 144-09.2020a Performance Lab.,
September 2020



minus 20% Faltentiefe* nach
einer Anwendung

*Dermatest: 2022

Ingredients: Aqua, Glycerin, Methylpropanediol, Pentylene Glycol, C12-13 Alkyl Lactate, C14-22 Alcohols, Ascorbyl Glucoside, Niacinamide, Ectoin, Caprylic/Capric Triglyceride, Xanthan Gum, p-Anisic Acid, C12-20 Alkyl Glucoside, Propanediol, Sclerotium Gum, Lecithin, Sodium Hydroxide, Sodium Hyaluronate, Pullulan, Parfum, Crithmum Maritimum Extract, Tocopherol, Algin, Silica, Galactoarabinan, Glucose, Glycine Soja Oil, Caprylyl Glycol, Dipeptide Diaminobutyryl Benzylamide Diacetate, Acetyl Hexapeptide-8, Maltodextrin, Biosaccharide Gum-1.

Anwendungshinweise

Reinigen

1.



Maske auflegen

2.



Augenpartie und Gesicht mit Lubex anti-age eye make-up remover und/oder Lubex anti-age cleansing milk reinigen. Maske vorsichtig entfalten, blaues Trennblatt entfernen und sorgfältig auf das Gesicht auflegen. 15 bis 20 Minuten einwirken lassen und entspannen.

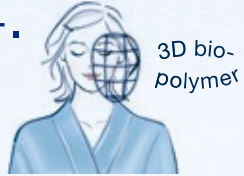
Serum einmassieren

3.



Wohlfühlen

4.



Maske abnehmen und das restliche Serum einmassieren. Nach der Anwendung versorgt das 3D-Biopolymer-Wirkstoffgitter die Haut kontinuierlich bis zu 24h mit Anti-Aging Wirkstoffen und Feuchtigkeit.


Lubex anti-age®
feel unique



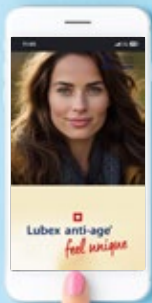
Fazit

Sofort straffere Haut:

Lift Effect restrukturiert und verleiht einen perfekten, strahlenden Teint.

24h intensive Feuchtigkeit:

glättet die Haut, steigert die Elastizität und hydratisiert signifikant bis zu 24h.




Hier geht's direkt
zu Lubex anti-age®



Webseite & Shop
www.lubexantiage.ch



Instagram 
lubexantiage



krebsliga

**Gemeinsam gegen Brustkrebs
seit über 10 Jahren**

**Pro verkauftes Lubex anti-age® Treatment
spendet Permamed jeweils 1 Franken an die
Krebsliga Schweiz zur Brustkrebs-Prävention.**



 **permamed**
Das unabhängige 
Pharmaunternehmen



Geschäftsadresse:

Permamed AG, Ringstrasse 29, 4106 Therwil, Schweiz
Telefon +41 61 725 20 20, E-Mail: lubexantiage@permamed.ch
www.permamed.ch

Rechtlicher Sitz: 4143 Dornach, Switzerland

EU Büro: Permamed GmbH, 40474 Düsseldorf, Deutschland
E-Mail: export@permamed.ch

CH/DE/SRE/2024_02_01



Gedruckt auf FSC Papier