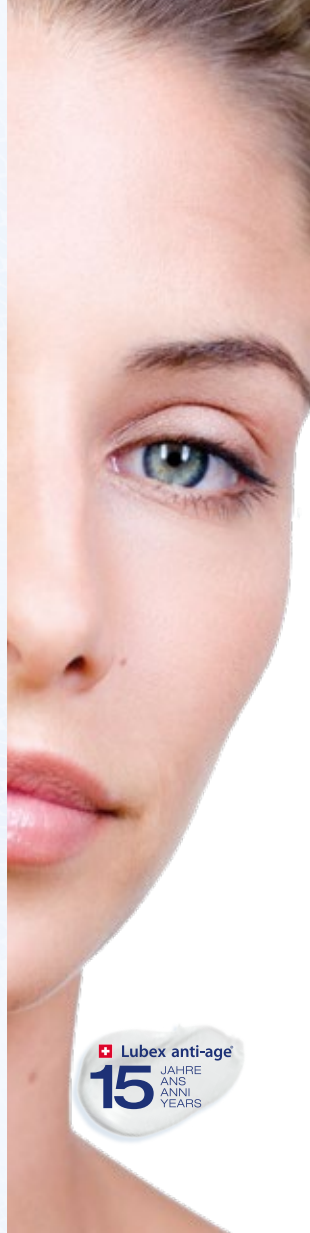




Lubex anti-age® *feel unique*

Traitements pour le contour
des yeux



Swiss cross logo Lubex anti-age®

15
JAHRE
ANS
ANNI
YEARS

Swiss cross logo **Swiss made**
développé & fabriqué

Rituel de nettoyage et de soin pour tous les traitements **Lubex anti-age®**:

1^{re} étape : nettoyage en douceur

Nettoyer le contour des yeux et le visage avec **Lubex anti-age® eye make-up remover**, **Lubex anti-age® cleansing milk** et/ou rafraîchir ensuite la peau avec **Lubex anti-age® tonic**.

2^e étape : traitement

Appliquer les **traitements Lubex anti-age®** spécifiques.



45 ans d'expertise dermatologique dans nos traitements **Lubex anti-age®**:

Des études d'utilisation cliniques et dermatologiques démontrent de manière probante leur efficacité et leur tolérance*

- ✚ Développés et fabriqués en Suisse selon les principes de durabilité
- ✚ Sans expérimentation animale
- ✚ Sans conservateurs, parfums allergènes, microplastiques, colorants ni huile de paraffine

* Dermatest

Pour tout type de peau

Lubex anti-age® eye excellence



Réduction maximale des rides avec une tolérance optimale

Traitement de nuit



15 ml

- réduit activement les rides d'expression
- raffermi le contour des yeux, lisse les rides de vieillesse et améliore l'élasticité de la peau
- repulpe la peau de l'intérieur, hydrate intensément et a un effet antioxydant

Instructions d'utilisation

- Appliquer de préférence le soir au-dessous et au-dessus des yeux, sur les sourcils, après le nettoyage de la peau. Ne pas appliquer sur les paupières.
- Éviter le contact direct avec les yeux.
- Ne pas utiliser en association avec d'autres produits à base de rétinol / vitamine A et appliquer pendant la journée une protection solaire d'indice SPF 30 au minimum.

D'après une étude d'utilisation clinique et dermatologique:*

- réduit la profondeur des rides de 32 %
- diminue la rugosité de la peau de 10 %
- améliore l'élasticité de la peau de 8 %

Tolérance cutanée et oculaire: très bonne*

Principes actifs:

vitamine A hautement dosée (6000 U.I./g), complexe de dipeptides, substances hyaluroniques à chaîne courte (HAF), tripeptides

DermaTest: 2019
research institute for reliable results

Pour tout type de peau

Lubex anti-age® eye pads



8 x 2 pads

- avec combinaison de principes actifs hautement dosés
- hydrate et repulpe
- a un effet antioxydant et agit contre les facteurs de stress
 - lisse les ridules d'expression
 - aide à la désintoxication cellulaire

D'après une étude d'utilisation clinique et dermatologique: *

- réduit la profondeur des rides de 23 %
- améliore l'hydratation de la peau de 23 %
- diminue la rugosité de la peau de 14,5 %

Tolérance cutanée et oculaire: très bonne *

Principes actifs:

substances hyaluroniques à chaîne longue, complexe de dipeptides, ectoïne, extrait de plancton Bioplasma-FA®

** Dermatest 2018
research institute for reliable results

Pour tout type de peau

Lubex anti-age® eye pads



Mode d'emploi des eye pads

- Retirer les eye pads de l'emballage et enlever le feuillet protecteur. Appliquer sous les yeux et se détendre pendant 15 minutes.
- Éviter le contact direct avec les yeux.
- Idéal pour un traitement intensif avant des rendez-vous importants, assure une sensation de fraîcheur immédiate.
- Conseil : placer au réfrigérateur avant utilisation afin de renforcer l'effet rafraîchissant !



Ingredients: Aqua, Glycerin, Propanediol, Isodecyl Neopentanoate, Centaurea Cyanus Flower Water, 1,2-Hexanediol, Microcrystalline Cellulose, Sodium Hyaluronate, Butylene Glycol, Sodium Acrylate/Sodium Acryloyldimethyl Taurate Copolymer, Ectoin, Glyceryl Caprylate, p-Anisic Acid, Isohexadecane, Cellulose Gum, Parfum, Sodium Hydroxide, Polysorbate 80, Dipeptide Diaminobutyroyl Benzylamide Diacetate, Palmaria Palmata Extract, Sorbitan Oleate, Plankton Extract, Levulinic Acid, Sodium Levulinate, Arginine Ferulate.


Lubex anti-age®
feel unique

 **ligue contre le cancer**

Unis contre le cancer du sein

Depuis plus de 10 ans, Permamed soutient la Ligue suisse contre le cancer avec un don substantiel.

Pour chaque traitement Lubex anti-age® vendu, Permamed reverse un franc à la Ligue suisse contre le cancer pour la prévention du cancer du sein.

Avec cette contribution, notre entreprise, nos collaborateurs et nos clients font preuve d'un engagement d'utilité publique en faveur de la prévention du cancer du sein.



Pour tout type de peau

Lubex anti-age® eye intensive



Traitement de jour

- raffermi les paupières
- lisse les ridules du pourtour des yeux et a un effet antioxydant
- combat les poches et les cernes

Recommandation d'utilisation

- Appliquer de préférence le matin au-dessous et au-dessus des yeux, après le nettoyage de la peau. Ne pas appliquer sur les paupières.
- Éviter le contact direct avec les yeux.

D'après une étude d'utilisation clinique et dermatologique :*

- réduit la profondeur des rides de 22 %
- réduit significativement les cernes de 37 %
- réduit significativement les poches de 31 %
- réduit le stress oxydatif de 46 % (in vitro)
- améliore significativement la densité de la peau de 8 %
- améliore significativement l'hydratation de la peau de 8 %
- réduit les pattes d'oie de 7 %

Tolérance cutanée et oculaire : très bonne*

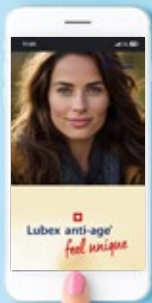


15 ml

Principes actifs:

complexe de dipeptides, substances hyaluroniques à chaîne courte (HAF), extrait de frêne et d'algues, biochromones, peptides

**Laboratoire BIO-EC 2023




Accès direct à Lubex anti-age®



Site Internet et boutique
www.lubexantiage.ch/fr



Instagram 
lubexantiage



ligue contre le cancer

Unis contre le cancer du sein
depuis plus de 10 ans

Pour chaque traitement Lubex anti-age®
vendu, Permamed reverse un franc à la
Ligue suisse contre le cancer pour la prévention
du cancer du sein.



 **permamed**
l'entreprise pharma-
ceutique indépendante



Adresse commerciale :

Permamed AG, Ringstrasse 29, 4106 Therwil, Suisse
Tél. : +41 61 725 20 20, courriel : lubexantiage@permamed.ch
www.permamed.ch

Siège social : 4143 Dornach, Suisse

Bureau européen : Permamed GmbH, 40474 Düsseldorf, Allemagne
Courriel : export@permamed.ch

CHFR/SRE/2024_02_01



Imprimé sur papier FSC